

# ABGEDICHTETER 2-POLIGER SUPERSEAL PRO STECKVERBINDER

Industrial & Commercial Transportation

# ABGEDICHTETER 2-POLIGER SUPERSEAL PRO STECKVERBINDER FÜR ANWENDUNGEN MIT FLIEGENDER MONTAGE

Die größte Motivation für TE Connectivity bleibt nach wie vor die Innovation in der Verbindungstechnologie. Im Laufe der Jahre hat die wachsende Bedeutung der Elektrifizierung von Nutzfahrzeugen den Markt für abgedichtete Steckverbinder für fliegende Montage belebt. Um dem Wandel dieser Branche gerecht zu werden, haben wir eine neue Generation abgedichteter Steckverbinder eingeführt – den Steckverbinder SUPERSEAL Pro 2P für Anwendungen mit fliegender Montage.

Diese neue Draht-an-Draht- und Draht-an-Gerät-Option stellt eine hochwertige Lösung für Anwendungen mit geringeren Chassis-Vibrationen dar und ist gleichzeitig kosteneffektiv. Der leichte und hoch zuverlässige SUPERSEAL Pro 2P ist aufgrund seiner praktischen Bauweise eine wirtschaftliche und einfache Lösung.

## Zielmärkte



Bus



Leichte  
Nutzfahrzeuge



Schwerlast-  
Nutzfahrzeuge



Industrie



Elektro- und  
Haushaltsgeräte



Zweiräder

## STANDARDS UND SPEZIFIKATIONEN

**Produktspezifikationen:**  
108-32189

**Anwendungsspezifikationen:**  
114-32258

## PRODUKTSPEZI- FIKATIONEN

**Nennstrom:**  
Bis zu 17 A (80 °C)

**Schutzgrad:**  
IP67/IP68/IP6K9K  
(mit Endgehäuse)

**Maximale Spannung:**  
12/24 V DC

**Betriebstemperatur**  
-40 bis 125 °C

**Entflammbarkeit:**  
UL94-V0

## Anwendungsbereiche



Draht-an-Draht



Sensoren



Beleuchtung



Anzeigeeinstrumente



Aktoren

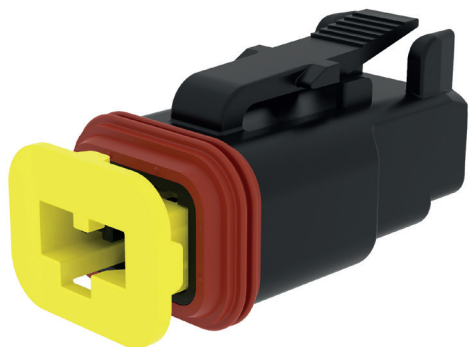


Schalter

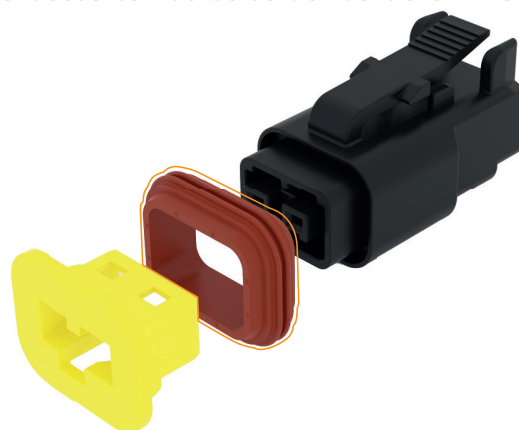


Drahtspulen

**Kontaktpositionierungssicherung (TPA, Terminal Position Assurance)**



**Verbesserte Bauweise der vorderen Dichtung**



**Codierungsmerkmal auf der Kontaktpositionierungssicherung (TPA)**



**CODIERUNG A**



**CODIERUNG B**



**CODIERUNG C**

**Produktvorteile**

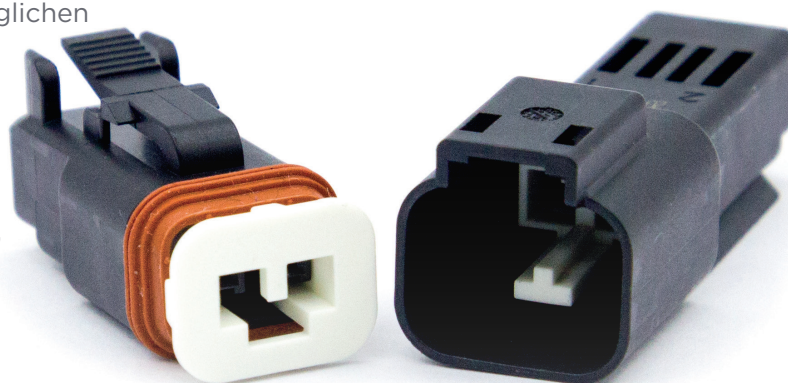
- TPA-Vorverrastung und verbesserte Bauweise der vorderen Dichtung**  
 TPA und Gehäuse sind zu einem Teil zusammengebaut. Es ist daher keine zusätzliche Montage erforderlich. Durch die verbesserte vordere Dichtung bleibt die Dichtung während des Ein- und Aussteckens sicher in ihrer Position.
- Hoher Schutzgrad**  
 Erreichen Sie Schutzgrade von IP67/ IP68/IP6K9K (mit Endgehäuse)
- Farb- und Schlüsselcodierung der TPA**  
 Unterschiedliche Farb-, Beschichtungs- und Drahtgrößenoptionen sind für verschiedene Anwendungen verfügbar. Neben der Farbcodierung sind auch verschiedene Schlüsselcodierungen erhältlich, um korrektes Einstecken zu gewährleisten.
- Verwendet MCON 1.2 SWS Kontakt**  
 Der MCON 1.2 SWS-Kontakt bietet eine Strombelastbarkeit von 17 A und ist vibrationsbeständig gemäß USCAR V2.



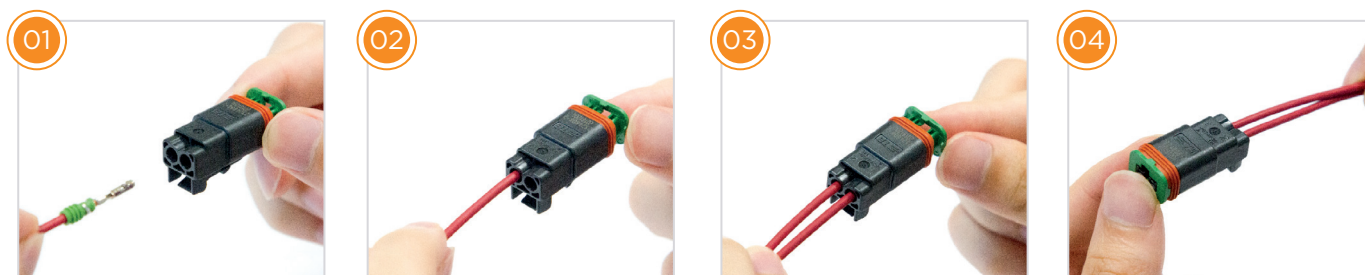
## BENUTZERFREUNDLICH

Die 2-poligen SUPERSEAL Pro Steckverbinder ermöglichen eine einfachere Verkabelung. Von Vorverrastungs-TPA bis zu einfachem Ein- und Ausstecken sind einfache Handhabung und somit schnellere und effizientere Anschlussvorgänge gewährleistet.

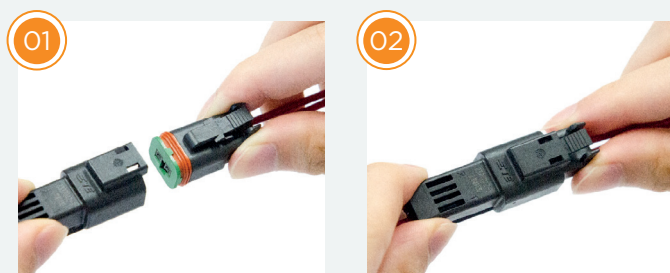
Ausführliche Informationen zum Einsetzen, Stecken, Lösen und zur Entnahme von Kontakten sowie zu den erforderlichen Werkzeugen finden Sie in der Anwendungsspezifikation Nr. 114-32258.



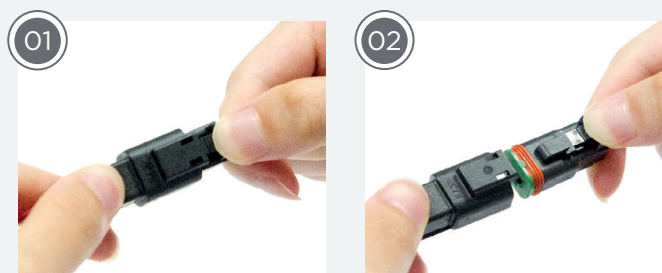
### EINSETZEN VON KONTAKTEN



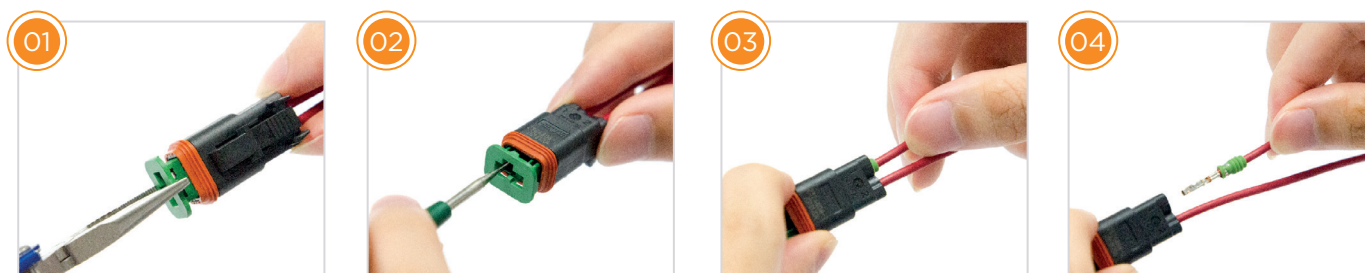
### STECKEN



### LÖSEN




### ENTNAHME VON KONTAKTEN



SUPERSEAL PRO 2P STECKVERBINDER FÜR FLIEGENDE MONTAGE

Dies sind die Teilenummern für die SUPERSEAL Pro 2P Steckverbinder für fliegende Montage.

BUCHSENGE-HÄUSE T/N	ABBILDUNG	STIFTGEHÄUSE T/N	ABBILDUNG	CODIERUNG	TPA-FARBE
2324808-1		2327042-1		A	Gelb
2324808-2		2327042-2		B	Grün
2324808-3		2327042-3		C	Weiß

**KONTAKTE-T/N FÜR SUPERSEAL PRO 2P**
**VERZINNT**

SERIE	BUCHSEN-T/N	DRAHTGRÖSSE	ISOLIERUNGSDURCHMESSER
MCON 1.2	1418844-1	0,35 mm <sup>2</sup>	Ø1,10-1,40 mm
	1670146-1	0,5-0,75 mm <sup>2</sup>	Ø1,40-1,90 mm
	1418844-1	1,0-1,5 mm <sup>2</sup>	Ø1,90-2,40 mm

SERIE	FLACHSTECKER T/N	DRAHTGRÖSSE	ISOLIERUNGSDURCHMESSER
MCON 1.2	2141114-1	0,35 mm <sup>2</sup>	Ø1,10-1,40 mm
	2141116-1	0,5-0,75 mm <sup>2</sup>	Ø1,40-1,90 mm
	2177610-1	1,0-1,5 mm <sup>2</sup>	Ø1,90-2,40 mm

**VERSILBERT**

SERIE	BUCHSEN-T/N	DRAHTGRÖSSE	ISOLIERUNGSDURCHMESSER
MCON 1.2	1418844-3	0,35 mm <sup>2</sup>	Ø1,10-1,40 mm
	1670146-3	0,5-0,75 mm <sup>2</sup>	Ø1,40-1,90 mm
	1418850-3	1,0-1,5 mm <sup>2</sup>	Ø1,90-2,40 mm

SERIE	FLACHSTECKER T/N	DRAHTGRÖSSE	ISOLIERUNGSDURCHMESSER
MCON 1.2	2141114-3	0,35 mm <sup>2</sup>	Ø1,10-1,40 mm
	2141116-3	0,5-0,75 mm <sup>2</sup>	Ø1,40-1,90 mm
	2177610-3	1,0-1,5 mm <sup>2</sup>	Ø1,90-2,40 mm

**ZUBEHÖR**
**ENDGEHÄUSE-TEILENUMMERN**

T/N	AUSFÜHRUNG	ANSCHLUSSROHR (mm)	STECKVERBINDER
1011-229-0205	180°	6, 7,5, 8,5 und 10	Stiftgehäuse
1011-230-0205	90°	6, 7,5, 8,5 und 10	Stiftgehäuse
1011-227-0205	180°	6, 7,5, 8,5 und 10	Buchsengehäuse
1011-228-0205	90°	6, 7,5, 8,5 und 10	Buchsengehäuse

**EINZELDRAHTDICHTUNG**

T/N	ISOLIERUNGS-DURCHMESSER	FARBE
963142-2	Ø1,10-1,40 mm	Grau
963142-1	Ø1,4-1,9 mm	Schwarz
963142-1	Ø1,90-2,40 mm	Schwarz

**BLINDSTOPFEN**

T/N	FARBE
963143-1	Weiß

TE Connectivity Ltd. ist ein weltweit führendes Technologieunternehmen und Hersteller von Verbindungs- und Sensorlösungen mit einem Umsatz von 14 Milliarden US-Dollar. Wir ermöglichen eine sichere, nachhaltige, produktive und vernetzte Zukunft. Seit über 75 Jahren haben sich unsere Technologien in den anspruchsvollsten Umgebungen bewährt und Fortschritte in den Bereichen Transport, industrielle Anwendungen, Medizintechnologie, Energietechnik, Datenkommunikation und für Zuhause ermöglicht. Wir beschäftigen 80.000 Mitarbeiter, davon 8.000 Entwicklungsingenieure, die mit unseren Kunden in allen Industrien in ca. 140 Ländern zusammenarbeiten. Unsere Überzeugung ist auch unser Motto: **EVERY CONNECTION COUNTS.**



[te.com/ict](http://te.com/ict)

#### LET'S CONNECT

Wir machen es Ihnen leicht, sich an unsere Experten zu wenden und wir geben Ihnen die Unterstützung, die Sie benötigen. Für weitere Informationen oder Produktunterstützung wenden Sie sich bitte an Ihren Außendienstmitarbeiter oder an unsere Kundendienstabteilung. Weitere Informationen finden Sie auch auf der Website [te.com/ict](http://te.com/ict).

#### TECHNISCHER SUPPORT

[te.com/support](http://te.com/support)

Vereinigte Staaten ..... +1 800 522 6752    China ..... +86 400 820 6015    Deutschland ..... +49 6151 607 1999  
Japan ..... +86 044 844 8052

#### te.com

MCON, SUPERSEAL, TE, TE Connectivity, TE connectivity (Logo) und EVERY CONNECTION COUNTS sind Handelsmarken im Eigentum von oder lizenziert durch TE Connectivity.

Alle anderen hier aufgeführten Logos, Produkt- und/oder Unternehmensnamen können Handelsmarken der jeweiligen Eigentümer sein.

Die hier zur Verfügung gestellten Informationen, einschließlich Abbildungen, Illustrationen und schematischen Darstellungen dienen lediglich zur Veranschaulichung und wurden nach unserem besten Wissen erstellt. TE Connectivity gewährt jedoch keinerlei Garantie bezüglich der Genauigkeit und Vollständigkeit der Angaben und lehnt jegliche Haftung für deren Gebrauch ab. TE Connectivity übernimmt nur die in den allgemeinen Geschäftsbedingungen für dieses Produkt festgelegten Verpflichtungen und haftet in keinem Fall für durch den Verkauf, den Wiederverkauf, den Gebrauch oder den fehlerhaften Einsatz des Produkts entstehende Begleitschäden, indirekte Schäden oder Folgeschäden. Die Nutzer von Produkten des Herstellers TE Connectivity müssen selbst beurteilen, ob das jeweilige Produkts für die jeweils gewünschte Anwendung geeignet ist.

© 2019 TE Connectivity Ltd. Unternehmensgruppe Alle Rechte vorbehalten.

2-1773982-0    09/19    Original

#### TE Connectivity

4849 Hempstead Station Drive  
Kettering, OH 45429  
USA

[www.te.com](http://www.te.com)